

Муниципальное бюджетное общеобразовательное учреждение
«Устино-Копьевская средняя общеобразовательная школа»

Приказ № 32-7

от 10.08.2020 г.

с. Устинкино

Об утверждении плана маршрутизации лиц с температурой
37.1 и выше с указанием направления движения, мест изоляции

В целях предупреждения распространения коронавирусной инфекции (COVID-19) в период неблагоприятной эпидемиологической обстановки в соответствии с постановлением от 30.06.2020 № 16 «Об утверждении СП 3.1/2.4.3598-20 «Санитарно-эпидемиологические требования к устройству, содержанию и организации работы образовательных организаций и других объектов социальной инфраструктуры для детей и молодежи в условиях распространения новой коронавирусной инфекции (COVID-19)»

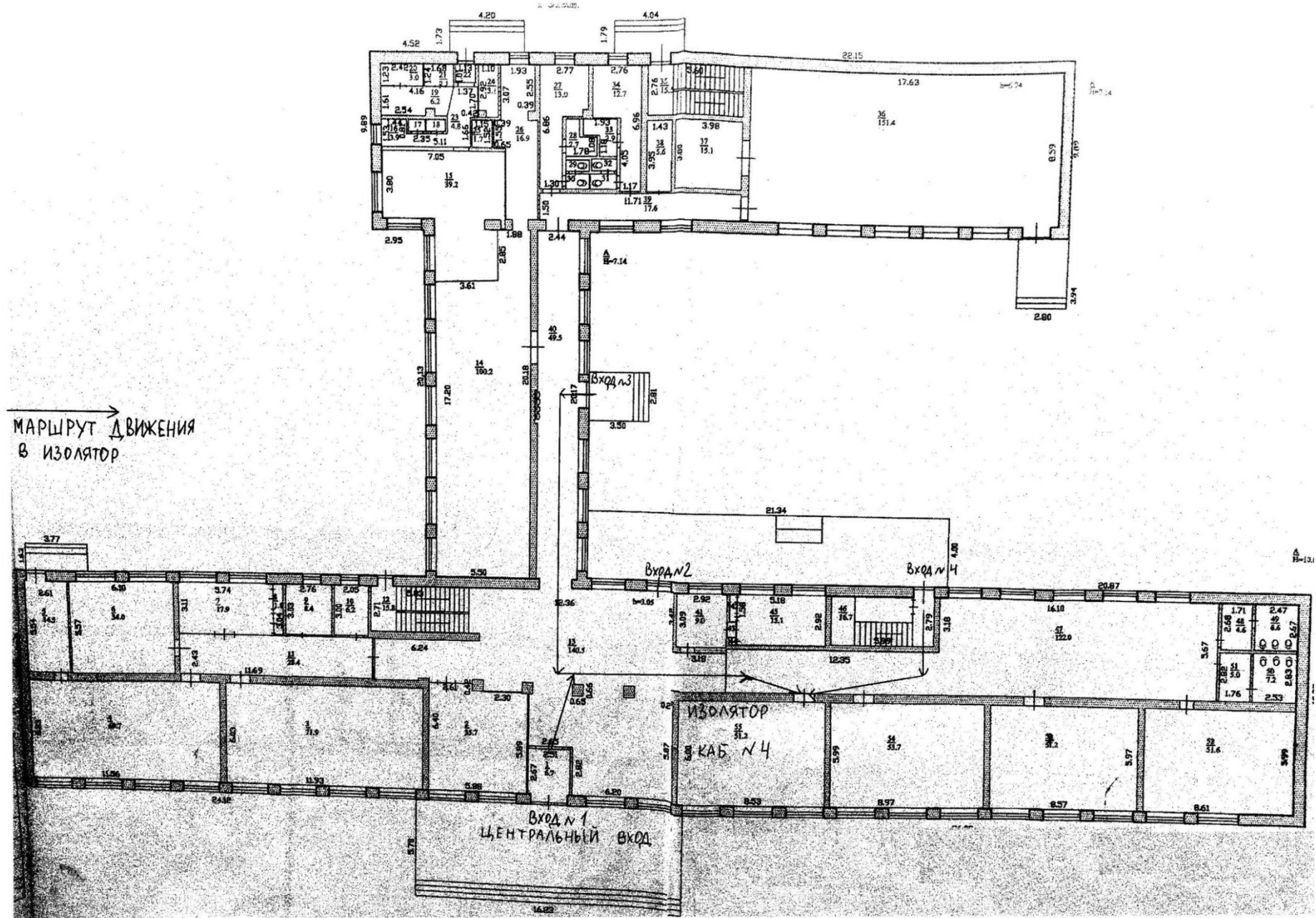
Приказываю:

1. Утвердить план маршрутизации лиц с температурой 37.1 и выше либо других явных признаков ОРВИ (Приложение 1)
2. Возложить на Тихонову О.М., ответственной за ведение «Журнала регистрации показаний термометрии с данными температуры 37,1 и выше», обязанности по сопровождению лиц с температурой 37.1 и выше либо других явных признаков ОРВИ (Приложение 2).
3. Контроль за исполнением приказа оставляю за собой.

Директор школы



Н.В.Кмита



**Порядок
действий сотрудников МБОУ «Устино-Копьевская СОШ» по сопровождению лиц с
температурой 37,1 и выше либо другими явными признаками ОРВИ**

1. При входе в здание всем сотрудникам и учащимся ответственным лицом измеряется температура. Информация о лицах с температурой 37,1 и выше либо другими явными признаками ОРВИ заносится в специальный журнал, утвержденный приказом № 32-6 от 10.08.2020 г.
2. Лица с выявленными признаками инфекционных заболеваний (респираторными, кишечными, повышенной температурой тела) незамедлительно изолируются в отдельном помещении до приезда бригады скорой медицинской помощи либо прибытия родителей (законных представителей) либо самостоятельной изоляции в домашних условиях.
3. Ответственный за сопровождение лиц с температурой 37,1 и выше либо другими явными признаками ОРВИ выполняет следующие действия:
 - по имеющимся средствам связи сообщает медицинскому работнику о выявлении сотрудника или обучающегося с подозрениями на заболевание;
 - сопровождает до места временной изоляции сотрудника, обучающегося (Приложение 1);
 - по имеющимся средствам связи информирует родителей (законных представителей);
 - по имеющимся средствам связи информирует директора.
4. В течение двух часов с момента выявления лиц с температурой 37,1 и выше либо другими явными признаками ОРВИ директор школы информирует об этом Устинкинскую амбулаторию.